



Criando com a  
**Estilotex**  
PRODUTOS PARA ARTESANATO

Gráfico 2

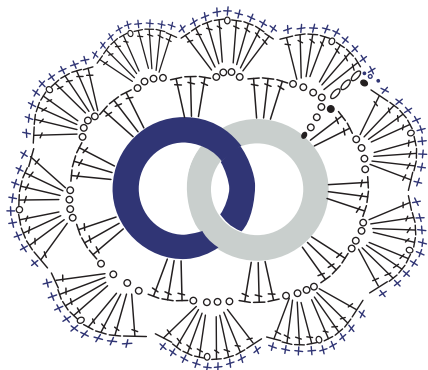


Gráfico 1

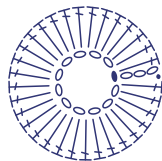


Gráfico 3

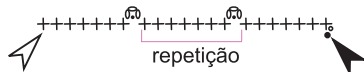


Gráfico 3

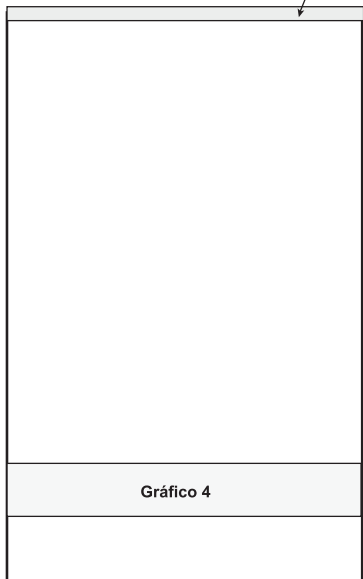


Gráfico 4

**VAGONITE BORDADO EM FITA LOSANGOS AZUIS**  
Criação e execução da peça: Leila e Nena Jacob  
Execução, diagrama e receita: Vanda Ribeiro

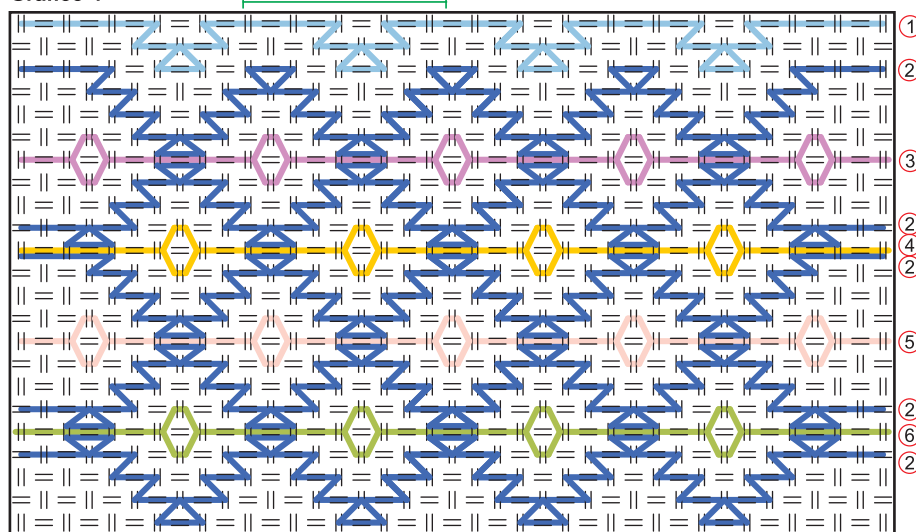
Material:

**Tecido com Barra para Bordar Fita (ordem 4100) da Estilotex**, fita de cetim nº 1 face dupla nas cores azul escuro (12 m), azul claro (2 m), lilás (2 m), amarelo (2 m), rosa claro (2 m), verde (2 m); Agulha Tapestry Corrente nº 16; Agulha de crochê nº 3 (1,25mm) da Corrente. Linha Camila 125m da Corrente, nas cores: azul escuro (141) e branca (BC).

Técnica empregada: Vagonite

Pontos empregados no crochê: p.: ponto, corr.: correntinha,

Gráfico 4



p.bx.: ponto baixíssimo, p.b.: ponto baixo, p.a.: ponto alto, picô — (3 corr., 1 p.bx. na 1ª corr.).

Execução do vagonite (Gráfico 4): Centralize o tecido e borde seguindo o diagrama, a chave de números e o ponto de repetição.

Execução do crochê: Usando o fio Camila branco, embanhe a parte superior do pano de copa com \* 1 picô, 7 pontos baixos\*, repita de \*a\* por toda a extensão, siga o gráfico 3. Siga agora o gráfico 1, usando o fio Camila azul escuro, faça um cordão com 11 correntinhas, 1 ponto baixíssimo para fechar a carreira, 1ª carreira: 3 correntinhas, 32 pontos altos, 1 ponto baixíssimo para fechar a carreira, arremate o fio. Com o fio Camila branco faça um cordão com 11 correntinhas, transpasse este cordão no motivo azul

Criando com a  
**Estilotex**

PRODUTOS PARA ARTESANATO

escuro ao centro, feche o cordão com um ponto baixíssimo. 1ª carreira: 3 correntinhas, 32 pontos altos, 1 ponto baixíssimo para fechar a carreira. Sobre as duas argolas faça o gráfico 2, finalize com uma carreira de ponto baixo usando o fio azul escuro. Repita o motivo mais seis vezes, uni-os entre si com pontos baixíssimos ao fazer a carreira de pontos baixos. Com o fio branco embanhe a parte inferior do pano de copa com uma carreira de ponto baixo, prenda o barrado na peça com três pontos baixos alternados em cada motivo.

legenda

Chave de Números

Fita de Cetim nº 1 face dupla ① azul claro ② azul escuro ③ lilás ④ amarelo ⑤ rosa claro ⑥ verde

Crochê

○ correntinha  
+ ponto baixo

● ponto baixíssimo  
⊥ ponto alto

⊞ picô  
▶ início do trabalho

▽ fim do trabalho

Gráfico 2

Gráfico 1