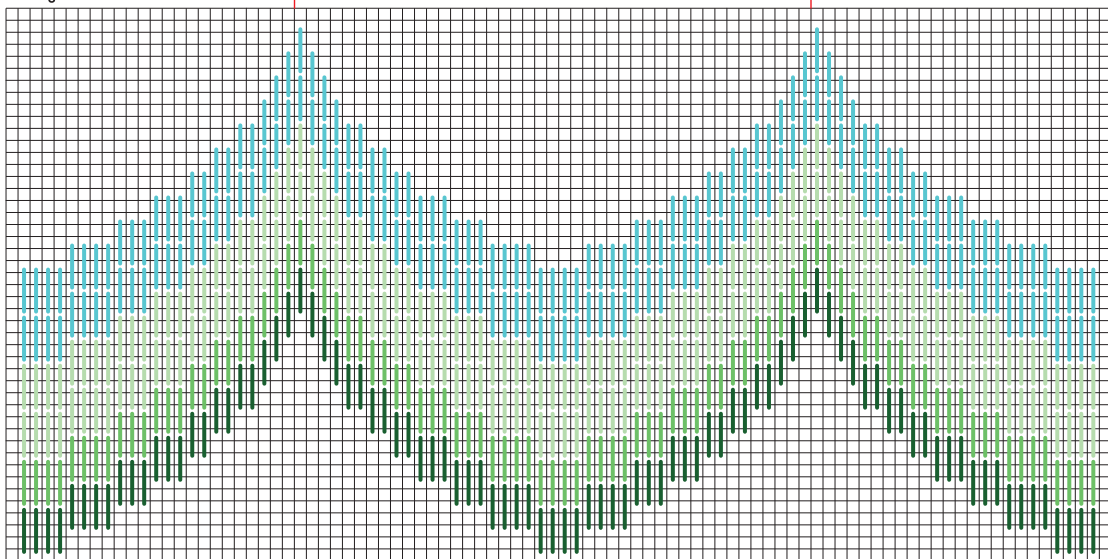




Criando com a  
**Estilotex**  
PRODUTOS PARA ARTESANATO

Diagrama 1



Esquema

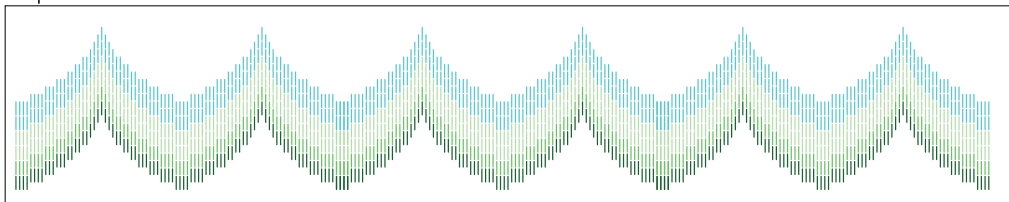
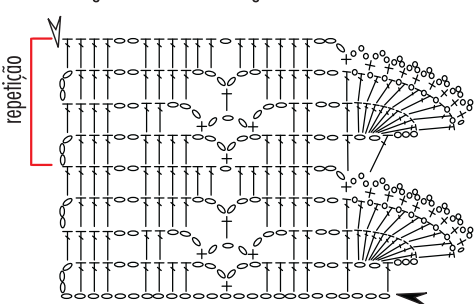


Diagrama 2 (7cm de largura)



repetição

Criando com a  
**Estilotex**

PRODUTOS PARA ARTESANATO

### PANO DE COPA VERDE ÁGUA

Criação e execução da peça: Leila e Nena Jacob

Execução, diagrama e receita: Vanda Ribeiro

#### Material:

Pano de Copa Felpa para Bordar (ordem PC4570), na cor 05 (verde água) da Estilotex (45x70 cm). Linha Anchor Torçal Pérola, 1 meada de cada das cores indicadas na chave de números; Linha Anchor Raiom, 1 meada da cor indicada na chave de números; Agulha Tapestry Corrente nº 18; Linha Esterlina 5 (Nov. de 50 g), 1 novelo na cor 185 (verde-água). Agulha para crochê nº 2 (1,75 mm) da Corrente.

Técnica empregada: vagonite com fita.

#### Execução:

Vire uma bainha de 1 cm pelo avesso ao redor da peça. O diagrama representa metade do motivo bordado na toalha, espelhar o diagrama em 90° para obter o motivo completo. A 13 cm de distância da borda inferior, centralize o tecido e borde o diagrama. Faça a distribuição dos motivos de acordo com o esquema.

#### Chave de números

○	corr. (correntinha)	+	p.b. (ponto baixo)	▲	início
●	p.bx. (ponto baixíssimo)	⌣	p.a. (ponto alto)	△	arremate

#### Linha Anchor Torçal Pérola nas cores:

- ① 189 (verde bebê escura)
- ② 187 (verde bebê médio)
- ③ 185 (verde bebê claro)

#### Linha Anchor Torçal Pérola nas cores:

- ④ 51092 (verde bebê claro)

legenda